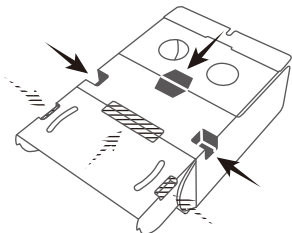


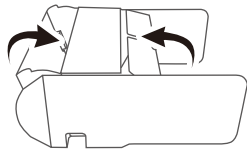
VRスコープの組み立てかた

YKK
ap[®]

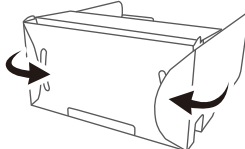
1 ボックスに起こし、
黒塗り部分を内側に折る。



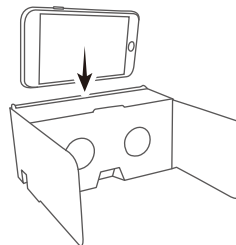
2 ふたを差しこむ。



3 折り返しを溝に差しこむ。



4 完成！



映像を再生して、スマートフォン
をVRスコープにセットします。
360° 動画をお楽しみください。

※VRスコープとスマートフォンのサイズ
が合わない場合は斜線部分を折り曲げる
事でサイズ調整が可能です。

対応するスマートフォンのサイズ：幅70mm×高さ138mm×厚み11mm以内
VRscope[®]動作推奨端末：アプリによるので要確認

VRコンテンツのご紹介

下記QRコードを読み取ると、
テラス囲い「サンフィール」
のVRコンテンツをお楽しみ
いただけます。



※スマートフォンの画面表示自動ロック
を3分以上に設定してください。

VRscope[®] 取扱の注意

成長期のお子様の視力などに悪影響をおよぼす恐れがありますので、7歳未満のお子様のご使用はお控えください。
長時間にわたるご使用はお控えください。また、使用中に気分が悪くなりましたら、直ちにご使用を中止してください。
ご使用中は周囲が見えません。ご使用中の移動は控え、座ってご使用ください。

スマートフォンなどを落とさないように十分注意して使用ください。

また、スマートフォンなどの落下による破損につきましては、責任を負いかねますのでご注意ください。

レンズは割れやすいので衝撃を与えないでください。

紙の角や端などは鋭利になっている場合がありますのでご注意ください。

小さなパーツがあります。小さなお子様の手の届かない所で使用・保管してください。

屋外など日光の当たる場所での保管は、レンズで集光して発火する可能性がありますのでご注意ください。

紙製ですので、火の近くで使用・保管はしないでください。

レンズを通して直射日光や部屋の灯りなどを覗かないでください。

破れ、キズなどの破損や異状がある場合は使用を中止してください。

この取扱説明書は大切に保管してください。

VRscopeは凸版印刷株式会社の登録商標です。